



# NEMA-KILL

CONTROL E INHIBICIÓN DE NEMÁTODOS.

PRODUCTO DE ORIGEN ORGÁNICO

PARA EL CONTROL DE LOS NEMÁTODOS  
EN LOS PRINCIPALES CULTIVOS AGRÍCOLAS.

[www.greenorganicsdemexico.com](http://www.greenorganicsdemexico.com)



PARA USO EXCLUSIVO EN AGRICULTURA

# NEMA-KILL

CONTROL E INHIBICIÓN DE NEMÁTODOS.

PRODUCTO DE ORIGEN ORGÁNICO

| COMPOSICIÓN                        | PORCENTAJE |
|------------------------------------|------------|
| Hierro -----                       | 7.00 %     |
| Nitrógeno orgánico -----           | 24.00 %    |
| Carbón orgánico -----              | 9.00 %     |
| Materia orgánica y quitinaza ----- | 60.00 %    |
| TOTAL -----                        | 100.00 %   |

## DESCRIPCIÓN



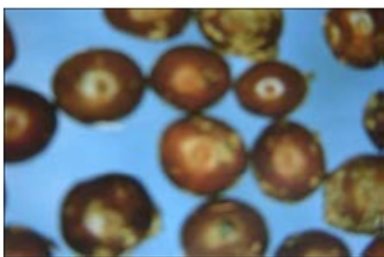
**NEMA-KILL** es un producto de origen orgánico altamente eficaz en el control de la mayoría de los nemátodos que son un problema para la mayoría de los cultivos agrícolas.

## CARACTERÍSTICAS



**NEMA-KILL** contiene quitinaza que es una enzima estable y de fácil movimiento en el suelo.

- Por sus características enzimáticas, actúa directamente sobre las células de los nemátodos.
- La conjugación de sus ingredientes lo hacen un excelente promotor del sistema radical de los cultivos.
- Desbloquea los nutrientes en el suelo, facilitando su disponibilidad para las plantas.
- Es un mejorador de algunas características fisicoquímicas del suelo.



Huevecillos de nemátodos



Nemátodo adulto



Quistes de nemátodos

## USOS, DOSIS Y RECOMENDACIONES.



| CULTIVOS  | ENFERMEDADES   | DOSIS<br>Lt. / Ha. |
|---|--|--------------------|
| Aguacate<br>Cítricos<br>Guayaba<br>Durazno<br>Plátano<br>Papaya | Tristeza en las plantas ( <i>Meleiodogyne incognita</i> ).<br>Tristeza en las plantas ( <i>Rodophulus similis</i> ).<br>Tristeza en las plantas ( <i>Tylenchus semipenetrans</i> ).<br>Tristeza en las plantas ( <i>Pratylenchus spp.</i> ). | 5.0                |
| Tomate de cáscara<br>Jitomate<br>Chile                          | Tristeza en las plantas ( <i>Meleiodogyne incognita</i> ).<br>Tristeza en las plantas ( <i>Aphelenchus spp.</i> ).<br>Tristeza en las plantas ( <i>Tylenchus semipenetrans</i> ).<br>Tristeza en las plantas ( <i>Pratylenchus spp.</i> ).   | 5.0                |
| Calabaza<br>Sandía<br>Melón                                     | Tristeza en las plantas ( <i>Meleiodogyne incognita</i> ).<br>Tristeza en las plantas ( <i>Aphelenchus spp.</i> ).<br>Tristeza en las plantas ( <i>Tylenchus semipenetrans</i> ).  | 5.0                |
| Cdiflor<br>Repollo<br>Brócoli                                   | Tristeza en las plantas ( <i>Meleiodogyne incognita</i> ).<br>Tristeza en las plantas ( <i>Pratylenchus spp.</i> ).<br>Tristeza en las plantas ( <i>Aphelenchoides spp.</i> ).   | 5.0                |
| Café  | Tristeza en las plantas ( <i>Meleiodogyne incognita</i> ).<br>Tristeza en las plantas ( <i>Rodophulus similis</i> ).<br>Tristeza en las plantas ( <i>Tylenchus semipenetrans</i> )   | 5.0                |
| Cebolla<br>Poro<br>Ajo  | Tristeza en las plantas ( <i>Meleiodogyne incognita</i> ).<br>Tristeza en las plantas ( <i>Aphelenchus spp.</i> ).<br>Tristeza en las plantas ( <i>Tylenchus semipenetrans</i> ).<br>Tristeza en las plantas ( <i>Pratylenchus spp.</i> ).   | 5.0                |
| Agave   | Tristeza en las plantas ( <i>Elicotilenchus spp.</i> ).  | 5.0                |
|   |  |                    |

## FORMA DE APLICACIÓN



Dosificado en el agua de riego ó asperjado en el suelo a 15 cm de separado del tallo de las plantas en el área de influencia del sistema radical.

**NOTA IMPORTANTE: NO SE MEZCLE CON POTASIO, CALCIO Y/O MAGNESIO.**

# HOJA DE SEGURIDAD



**CONTACTO CON LOS OJOS:** Lavar con abundante agua durante 10 minutos.

**CONTACTO CON LA PIEL:** Lavar con abundante agua.

**INGESTIÓN:** Inducir vómito, acudir al médico y mostrar la etiqueta.

**INHALACIÓN:** Ninguna

## INFORMACIÓN FÍSICO-QUÍMICA



**ASPECTO:** Líquido.

**OLOR:** Característico.

**pH :** 3.2 – 3.4

**GRAVEDAD ESPECIFICA:** 1.03

## PROCEDIMIENTOS DE EMERGENCIA Y PRIMEROS AUXILIOS



MANTENGASE EN LUGARES FRESCOS Y VENTILADOS. ALMACENESE ALEJADO DE ALIMENTOS, BEBIDAS Y DE NIÑOS.



### Contactos:

[admonyfinanzas@greenorganicsdemexico.com](mailto:admonyfinanzas@greenorganicsdemexico.com)

[serviciostecnicos@greenorganicsdemexico.com](mailto:serviciostecnicos@greenorganicsdemexico.com)

[ventas@greenorganicsdemexico.com](mailto:ventas@greenorganicsdemexico.com)

Blvd. Bernardo Quintana 5410-B11  
Residencial Viveros, Querétaro, Qro.  
CP 76140

**Tel.: 01 (442) 229-02-34**

[www.greenorganicsdemexico.com](http://www.greenorganicsdemexico.com)

